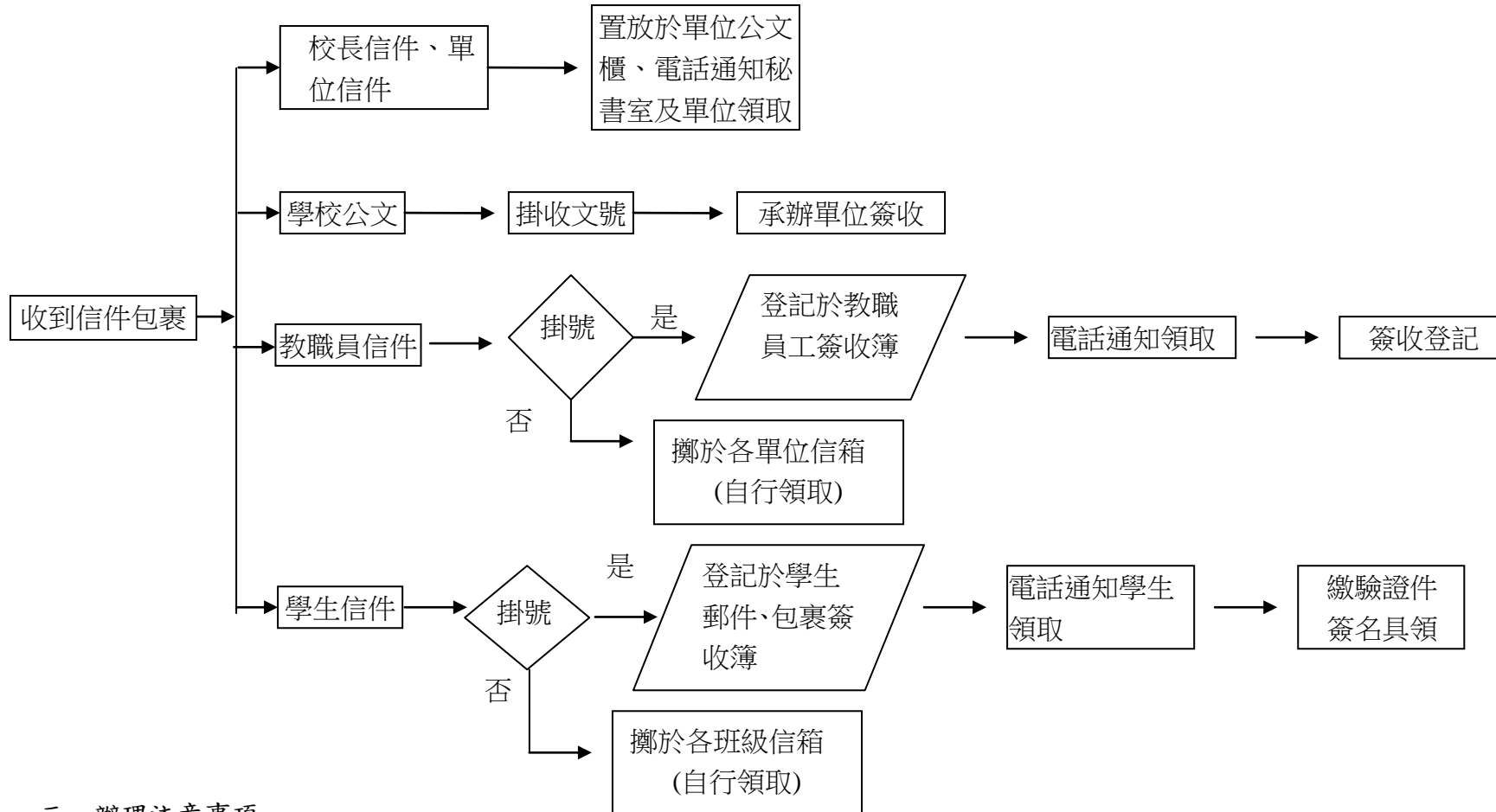


# 大漢技術學院郵件處理作業流程

一、辦理時程：每天

二、程序



三、辦理注意事項

- (一) 學生領取掛號信件時，務必檢查是否有證件。
- (二) 各單位領取信件時，務必確認是否為該單位教職員或其工讀生。
- (三) 各單位只能領取自己單位信箱文件。